

INSTRUKCJA MONTAŻU I INSTALACJI - PL

ZASADY KONSERWACJI MEBLI

Przed przystąpieniem do użytkowania wyrobu użytkownik jest zobowiązany do zapoznania się z pełną treścią instrukcji. Niniejsza instrukcja przekazana jest w celu poinformowania o prawidłowym użytkowaniu wyrobu. Prosimy pamiętać, że stosowanie się do wskazówek zawartych w tej instrukcji przedłuży trwałość, estetykę oraz pozwoli na bezpieczne korzystanie z wyrobu.

DREWNO: Nie powinno się stawiać mebli z drewna litego w pomieszczeniach o zbyt wysokiej wilgotności powietrza, a także w pobliżu grzejników i innych bezpośrednich źródeł ciepła. Należy też uważać, aby nie narażać powierzchni lakierowanych na uszkodzenia mechaniczne, gdyż powstałe w ich wyniku zarysowania i zagłębienia powodują brak ochrony drewna przed działaniem czynników zewnętrznych (wilgoci, promieni słonecznych). Drewno należy regularnie odkurzać czystą i miękką szmatką. Może być ona sucha lub delikatnie zwilżona wodą.

ZASADY UŻYTKOWANIA MEBLI

1. Meble należy użytkować zgodnie z ich konstrukcją i przeznaczeniem.
2. Meble należy użytkować w pomieszczeniach suchych, zamkniętych i zabezpieczonych przed szkodliwymi warunkami atmosferycznymi oraz bezpośrednim działaniem promieni słonecznych. Normalne warunki klimatyczne użytkowania mebli: - wilgotność względna powietrza 40-70% - temperatura 15-30 °C.
3. Mebli nie należy ustawiać w odległości mniejszej niż 1m od czynnych grzejników.
4. Polakierowane powierzchnie mebli należy chronić przed zarysowaniem i obiciem.
5. Należy unikać długotrwałego kontaktu polakierowanych powierzchni z wysokimi temperaturami i rozpuszczalnikami. Czynniki te mogą również wpłynąć na uszkodzenie powłoki lakierniczej objawiające się w postaci odbarwień i zmatowień.
6. Elementów drewnianych nie wolno czyścić agresywnymi środkami.
7. Stoly i krzesła należy użytkować na równych powierzchniach.

UTYLIZACJA MEBLI

W przypadku chęci utylizacji mebli zalecamy kontakt z lokalnymi firmami specjalizującymi się kompleksowym procesem zabierania starych mebli (odpadów wielkogabarytowych) z miejsca ich pozostawienia i ich profesjonalną utylizacją, zgodnie z obowiązującymi przepisami prawnymi oraz standardami ekologicznymi



NÁVOD NA MONTÁŽ A INSTALACI- CZ

Zásady udržívania nabytku Pred začatím používania výrobku je používateľ povinný zoznámiť sa s úplným obsahom návodu. Tento návod bol poskytnutý s cieľom informovať o správnom používaní výrobku. Prosimé mať na pamäti, že používanie pokynov obsiahnutých v tomto návode predlží trvanlivosť, estetiku a umožní bezpečné používanie výrobku.

Drevo: Nemalo by sa dávať nábytok z masívneho dreva v miestnostiach s príliš veľkou vlhkosťou vzduchu, ako aj v blízkosti radiátorov a ostatných priamych tepelných zdrojov. Malo by sa tiež dávať pozor, aby nevystavovať lakované povrchy riziku mechanického poškodenia, pretože vznikne v jeho dôsledku poškriabanie a prehĺbenia spôsobujú nedostatok ochrany dreva proti pôsobeniu vonkajších faktorov (vlhkosti, slnečného žiarenia). Drevo je treba tiež pravidelne utrieť čistou a mäkkou handričkou. Môže byť suchá alebo jemne zvlhčená vodou.

Pravidlá používania nabytku

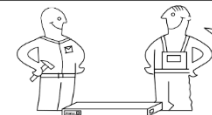
1. Nábytok by sa mal používať v súlade s jeho konštrukciou a určením.
2. Nábytok by sa mal používať v suchých, uzavretých a zabezpečených proti škodlivým povetnostným podmienkam a priamemu pôsobeniu slnečného žiarenia miestnostiach. Bežné klimatické podmienky používania nábytku: - relatívna vlhkosť vzduchu 40-70% - teplota 15 - 30 o C.
3. Nábytok by sa nemal dávať vo vzdialenosti menšej ako 1mm od činných radiátorov.
4. Polakované povrchy nábytku by sa malo chrániť proti poškriabaniu a nárazom.
5. Je treba vyhýbať sa dlhodobého kontaktu lakovaných povrchov s vysokými teplotami a rozpúšťadlami. Tieto faktory môžu tiež ovplyvniť poškodenie vrstvy laku, ktoré sa prejavuje v podobe prefarbenia a matných miest.
6. Drevené prvky by sa nemali čistiť agresívnymi prostriedkami.
7. Stoly a stoličky je treba používať na rovnom povrchu.

LIKVIDACE NÁBYTKU

Pokud si přejete nábytek zlikvidovat, doporučujeme obrátit se na místní firmy specializující se na komplexní proces svozu starého nábytku (velkoodpadu) z místa, kde byl ponechán a odbornou likvidaci v souladu s platnými právními předpisy a ekologickými normami.



MONTI 3
MONTI 4
MONTI 5
LUNA 2



4mm



MONTI 3



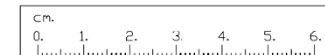
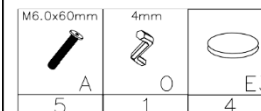
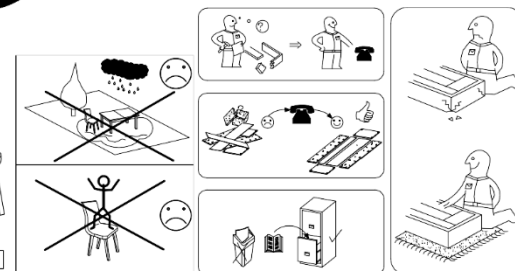
MONTI 4



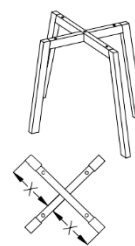
MONTI 5



LUNA 2

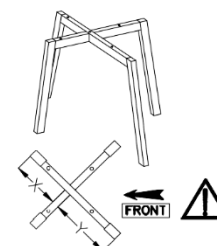


LUNA 2

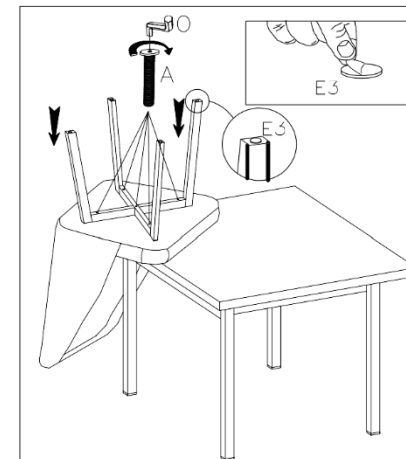
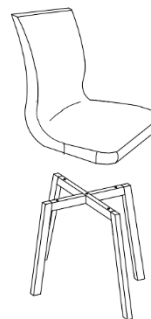
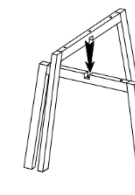


X=X

MONTI 3
MONTI 4
MONTI 5



X<Y



NÁVOD NA MONTÁŽ A INŠTALÁCIU - SK

Před použitím výrobku je uživatel povinen seznámit se s plným obsahem návodu. Tento návod se předává za účelem informování o správném používání výrobku. Pamatujte prosím, že dodržování pokynů obsažených v tomto návodu prodlouží životnost, estetiku a umožní bezpečně používat výrobek.

DŘEVO: Nábytek z masivního dřeva by se neměl umísťovat v místnostech s vysokou vlhkostí vzduchu a také v blízkosti topných těles a jiných přímých zdrojů tepla. Dávejte také pozor, abyste lakované povrchy nevystavovali mechanickému poškození, protože vzniklé jeho důsledku poškrábání a prohlubeniny způsobují, že dřevo není chráněno před působením vnějších faktorů (vlhkostí, slunečních paprsků). Pravidelně čistěte dřevo čistým a měkkým hadříkem. Může být suchý nebo mírně navlhčený vodou.

PRAVIDLA PRO POUŽÍVÁNÍ NÁBYTKU

1. Nábytek používat v souladu z jeho konstrukcí a účelem.
2. Nábytek používat v suchých, uzavřených místnostech, chráněných před škodlivými povětrnostními podmínkami a přímým slunečním světlem. Normální klimatické podmínky pro používání nábytku: relativní vlhkost vzduchu 40-70% - teplota 15-30°C.
3. Nábytek neumísťovat blíže než 1 m od aktivních topidel.
4. Lakované povrchy nábytku chránit před poškrábáním a otlučením.
5. Vyvarovat se dlouhodobému kontaktu lakovaných povrchů vysokými teplotami a rozpouštědly. Tyto faktory mohou také ovlivnit poškození lakovaného povrchu projevující se změnou barvy a matováním.
6. Dřevěné prvky nečistit agresivními prostředky.
7. Stoly a židle používat na rovných plochách.

LIKVIDÁCIA NÁBYTKU

V prípade, že chcete nábytok zlikvidovať, odporúčame obrátiť sa na miestne firmy špecializujúce sa na komplexný proces zberu starého nábytku (veľkoodpadu) z miesta, kde bol ponechaný a odborne ho zlikvidovať, v súlade s platnými právnymi predpismi a ekologickými normami.



ASSEMBLY AND INSTALLATION INSTRUCTIONS- EN

Before using the product, the user is obliged to read the full text of the manual. This manual is provided to inform about the proper use of the product. Please, remember that following the instructions in this manual will extend the durability, aesthetics and allow for safe use of the product.

WOOD: Solid wood furniture should not be placed in rooms with too high air humidity, or near heaters and other direct heat sources. Be careful not to expose the varnished surfaces to mechanical damage, as the resulting scratches and cavities result in the lack of protection of the wood against external factors (moisture, sunlight). Wood should be regularly cleaned with a clean and soft cloth, which can be dry or slightly moistened with water.

RULES FOR USING FURNITURE

1. Furniture should be used in accordance with their structure and intended purpose.
2. Furniture should be used in dry and closed rooms which are protected against harmful atmospheric influences and direct sunlight. Normal climatic conditions for the use of furniture: - relative air humidity 40-70% - temperature 15-30°C
3. Furniture should not be placed less than 1 meter from active heat sources.
4. Varnished furniture surfaces should be protected against scratching and hitting.
5. Long-term contact of painted surfaces with high temperatures and solvents should be avoided. These factors may also damage the paint coating, which appears in the form of discolouration and matting.
6. Wooden elements must not be cleaned with aggressive agents.
7. Tables and chairs should be used on even surfaces.



MONTAGE- UND INSTALLATIONSANLEITUNG - DE

Der Benutzer ist verpflichtet, sich vor der Benutzung des Produkts mit dem vollständigen Inhalt der Betriebsanleitung vertraut zu machen. Diese Anleitung soll über den richtigen Gebrauch des Produktes informieren. Bitte beachten Sie, dass die Befolgung der Anweisungen in dieser Anleitung die Lebensdauer und Ästhetik des Produkts verlängert und seine sichere Verwendung ermöglicht. **HOLZ:** Möbel aus Massivholz sollten nicht in Räumen mit hoher Luftfeuchtigkeit oder in der Nähe von Heizkörpern oder anderen direkten Wärmequellen aufgestellt werden. Es ist auch darauf zu achten, dass die lackierten Oberflächen nicht mechanisch beschädigt werden, da die entstehenden Kratzer und Vertiefungen das Holz nicht vor äußeren Einflüssen (Feuchtigkeit, Sonnenlicht) schützen. Das Holz sollte regelmäßig mit einem sauberen, weichen Tuch abgesaugt werden. Dieses kann trocken oder leicht mit Wasser angefeuchtet sein.

GRUNDSÄTZE FÜR DIE VERWENDUNG VON MÖBELN

1. Die Möbel sind entsprechend ihrer Konstruktion und ihrem Verwendungszweck zu benutzen.
2. Die Möbel sind in trockenen, geschlossenen Räumen zu verwenden, die vor Witterungseinflüssen und direkter Sonneneinstrahlung geschützt sind. Normale klimatische Bedingungen für die Verwendung der Möbel: - relative Luftfeuchtigkeit 40-70% - Temperatur 15-30°C.
3. Die Möbel sollen nicht weniger als 1 m von aktiven Heizkörpern entfernt aufgestellt werden.
4. Lackierte Möbeloberflächen sind vor Kratzern zu schützen.
5. Längerer Kontakt der lackierten Oberflächen mit hohen Temperaturen und Lösungsmitteln ist zu vermeiden. Auch diese Faktoren können die Lackoberfläche angreifen, was sich durch Verfärbungen und Anlaufen bemerkbar macht.
6. Holzbauteile dürfen nicht mit aggressiven Mitteln gereinigt werden.
7. Tische und Stühle sind auf ebenen Flächen aufzustellen.

MÖBELENTSORGUNG

Wenn Sie Ihre Möbel entsorgen möchten, empfehlen wir Ihnen, sich an örtliche Unternehmen zu wenden, die sich auf die vollständige Abholung von Altmöbeln (Sperrmüll) und deren fachgerechte Entsorgung nach den geltenden gesetzlichen Bestimmungen und ökologischen Standards spezialisiert haben.



УПУТСТВО ЗА МОНТАЖУ И УГРАДЊУ- SR

Пре употребе производа корисник је дужан да прочита пун садржај приручника. Овај приручник обезбеђен је да Вас обавести о правилној употреби производа. Имајте на уму да ће праћење упутстава садржаних у овом приручнику продужити трајност и естетику те омогућити безбедну употребу производа.

ДРВО: Намештај од пуног дрвета не сме се постављати у просторије са превисоком влажношћу ваздуха, као ни у близини радијатора и других директних извора топлоте. Такође треба пазити да лакиране површине не изложите механичким оштећењима, јер настале огреботине и удубљења резултирају недостатком заштите дрвета од спољашњих фактора (влажност, сунчева светлост). Дрво треба редовно брисати чистом и меком крпом. Може се осушити или мало навлажити водом.

ПРАВИЛА УПОТРЕБЕ НАМЕШТАЈА

1. Намештај треба користити у складу са његовом конструкцијом и наменом.
2. Намештај треба користити у сувим, затвореним просторијама и штитити га од штетних временских услова и директне сунчеве светлости. Нормални климатски услови за употребу намештаја: релативна влажност ваздуха 40-70% и температура 15-30 °C.
3. Намештај се не сме постављати ближе од 1 м од активних радијатора.
4. Лакиране површине намештаја треба заштитити од огреботина и оштећења.
5. Треба избегавати дуготрајан контакт лакираних површина са високим температурама и растварачима. Ови фактори такође могу проузроковати оштећење лакираног премаза, што може довести до дисколорације и матирања.
6. Дрвени елементи се не смеју чистити агресивним средствима.
7. Столове и столице треба користити на равним површинама.

ОДЛАГАЊЕ НАМЕШТАЈА

Уколико желите да одложите намештај, препоручујемо да се обратите локалним фирмама специјализованим за свеобухватан процес прикупљања старог намештаја (крупног отпада) са места где је остављен и одлагање истог професионално, у складу са важећим законским прописима и еколошким стандардима.